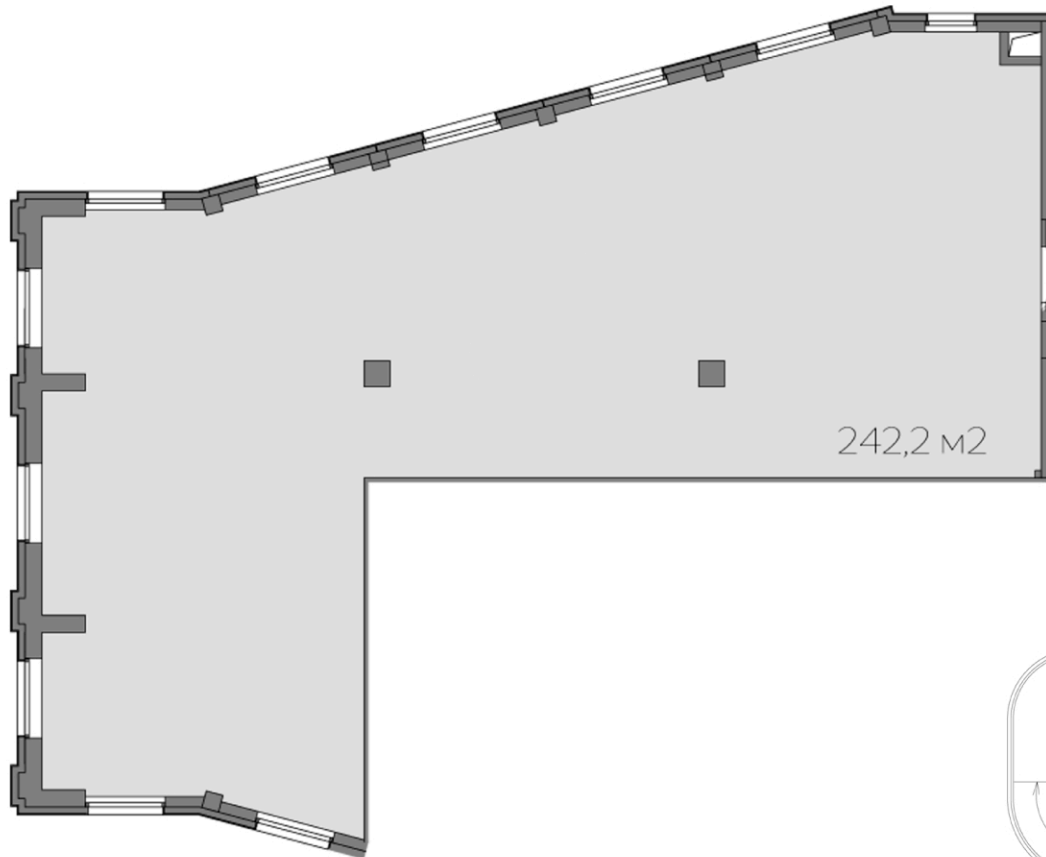




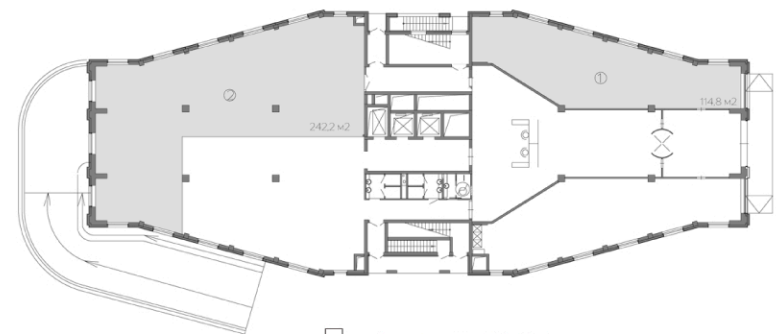
# Антоновича, 46-46А

Нежитлове приміщення, 1 поверх



План приміщення

№ Приміщення	Площа, м <sup>2</sup>
1. Офіс	242,20
Загальна (з урахуванням коефіцієнту МЗК 12,5%)	272,48



План поверху

## Аренда помещений

· Офисное помещение:

– 272,48 М2

· Арендная ставка:

– 23\$+ НДС

· Эксплуатационные расходы:

– 6\$+ НДС

· Состояние офиса:

Арендодатель выполняет за свой счёт базовые отделочные работы на арендуемой площади под открытую планировку:

– установка фальшпола;

– стены подготовлены под покраску

–подвесные потолки с освещением;

– разводка инженерных систем под открытую планировку

· Паркоместо/месяц:

– 150 \$ + НДС

· Подземная парковка:

–250 \$ паркоместо/месяц + НДС.